

HAM

Helsinki

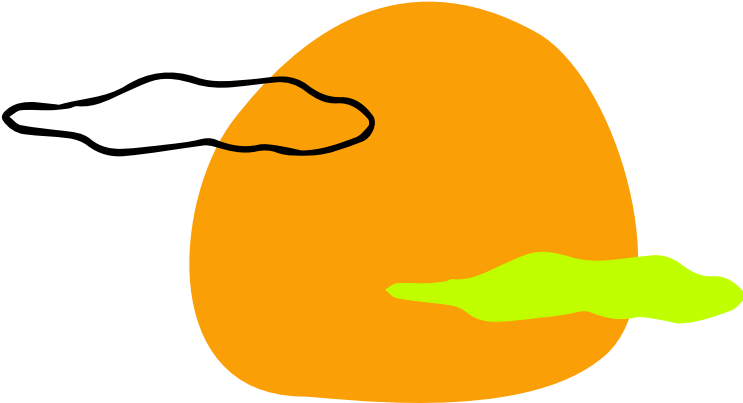


Helsinki Biennaali elokuvanäytös: teoksia HAMin kokoelmasta

**Helsinki
Biennaali 23**

HAM

Helsinki



**Helsinki
Biennaali 23**



Aluksi: lämmittelyä!

Pohdi! Oletko ennen kuullut Helsinki Biennaalista?
Mikä Helsinki Biennaali on ja missä kaikkialla sen voi kokea?
Pohdi! Pohtikaa parin kanssa, mitä tarkoitetaan mediataiteella?

Missä olette nähneet mediataidetta?
Tehkää miellekartta.



Pohdi! -tehtävä vie
syvemmälle taiteen
syövereihin



Paritehtävä



Tee ite! -tehtävä
kokeile itse tekemällä



Lämmittely

HAM

Helsinki

Jani Ruscica

Evolutions

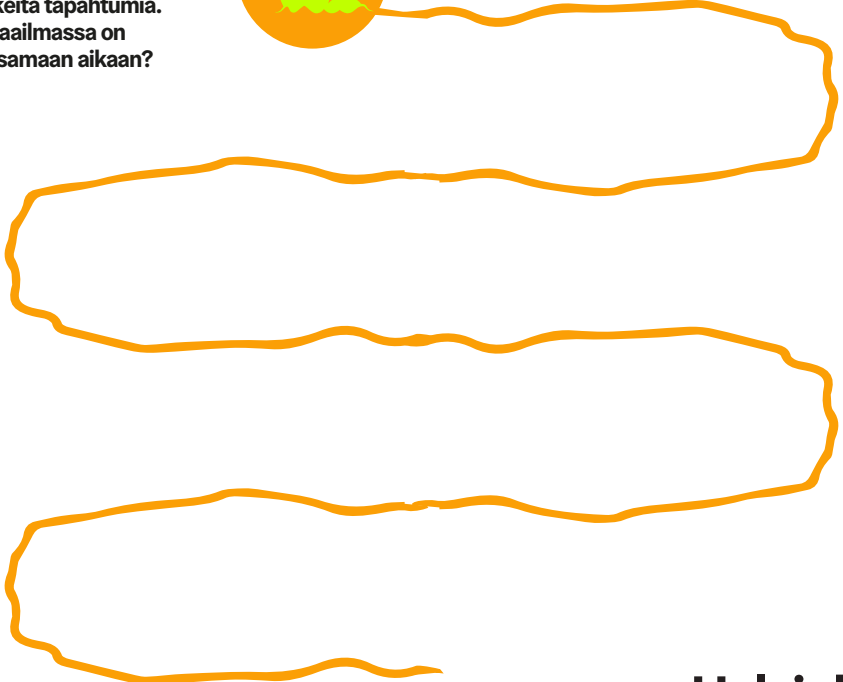
2008



17:20

Jani Ruscica (s. 1978) on taiteilija, joka työskentelee usein videon ja valokuvan parissa. Ruscican teoksissa voi nähdä myös viittauksia teatterin maailmaan. Ihmistä on aina kiehtonut kysymys siitä, miten maailma on syntynyt. *Evolutioita* tarkastelee nuorten maailmankuvia, elokuvan rakenteita, ja faktan ja fiktion häilyvää rajaa. Nuoret kertovat kameralle vaihtoehtoisia näkemyksiä maailmankaikkeuden alkuperästä ja niissä on sijansa niin tieteellisellä, uskonnollisella kuin myyttiselläkin kuvastolla.

TEE ITE! Minun maailmani. Piirrä jana elämästäsi tähän saakka. Sijoita janalle oman elämäsi tärkeitä tapahtumia. Entä mitä maailmassa on tapahtunut samaan aikaan?



**Helsinki
Biennaali 23**

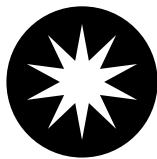
Annette Arlander

Koiran vuorokausi
2007



4:10

Annette Arlander (s. 1956) on helsinkiläinen taiteilija, tutkija ja opettaja, jonka tutkii teoksissaan usein maisemaa. Hän toimii performanssitaiteen, videon ja ympäristötaiteen rajamaastossa. Teoksessa *Koiran vuorokausi* hän istuu huivi hartioillaan männyn oksalla Harakan saaren eteläosassa pyhänmiesten päivänä ja kuvailee säätilaa. Puussa istuminen rinnastaa taiteilijan saaren muihin eläimiin, kuten lintuihin.



POHDI: Miksi taiteilija on antanut teokselle nimeksi *Koiran vuorokausi*?



TEE ITE: Mediataide on taidetta, jossa kuva ja ääni muodostavat kokonaisuuden. Ääni vaikuttaa paljon siihen, millainen tunnelma teoksessa on. Keskity nyt hetkeksi ympäristösi ääniin. Kirjoita minuutin ajan ylös mitä kuulet.

Minna Suoniemi

Practical Ecology

2017



10:10

Minna Suoniemi (s.1972) on helsinkiläinen kuvataiteilija, joka työskentelee liikkuvan kuvan ja installaation keinoin. Videoteoksessa *Practical Ecology* sodan aikana syntynyt, 74-vuotias mies esittelee tekemiään esineitä ja kertoo niiden tarinoita. Nahkasohvasta on jalostunut puinen leikkuulauta ja vanhoista suksista retkiluistimet. Kaikissa esineissä on hyödynnetty jotain rikkoutunutta tai löydettyä, jolle ei enää löydy muuta käyttöä. Esineet kytkeytyvät myös läheisten ihmisten elämänvaiheisiin.



PARITEHTÄVÄ: Pyydä pariasi esittelemään hänelle tärkeä esine.

Haastattele paria: Miten se on valmistettu?

Miten sen voisi tuunata, jos se menisi rikki?

Kuinka monta eri käyttötarkoitusta voitte keksiä esineelle?

Keksi mitä mielikuvituksellisimpia tapoja, kirjaa ne ylös ranskalaisin viivoin!

Vaihtakaa vuoroja.

Tärkeä esine:



HAM

Helsinki

Timo Vaittinen



616

2006



00:58

Timo Vaittinen (s. 1976) on helsinkiläinen kuvataiteilija, joka tekee kollaasimaalauksia, videoanimaatiota ja installaatioita. Taiteilija ammentaa sekä todellisista että keksityistä tarinoista ja videopelien maailmasta. Teos on kuvattu Saksassa 1800-luvun lopulla rakennetussa keuhkosairaalassa, joka on toiminut myös sotasairaalana, mutta jäänyt myöhemmin tyhjilleen. Vaittinen sai idean teokseen tilan seinälaatoista, jotka toivat mieleen pikselit, eli digitaalisen kuvan pienimmän yksikön. Teos on tehty stop motion -tekniikalla, eli se koostuu peräkkäisistä kuvista, jotka näytetään nopeasti peräkkäin.

KÄYTÄ MIELIKUVITUSTASI, mikä teoksessa näkynyt tila olisi voinut olla, mitä siellä on tapahtunut? Mitä teoksessa seinille ilmestyvät hahmot tuovat mieleesi? Kirjoita lyhyt tarina.



**Helsinki
Biennaali 23**

Helsinki Biennaali
elokuvanäytös:
teoksia HAMin
kokoelmasta. 2023

Helsinki Biennaalin
oppimateriaali
yläkoulun
7.–9.luokkalaisille.
Elokuvanäytöksessä
on neljä HAMin
kokoelmaan kuuluvaa
mediataideteosta,
joiden teemoina
ovat aika ja sen
kuluminen, erilaiset
maailmannäkemykset
sekä faktan ja fiktion
hienovarainen raja.

HELSINKI BIENNAALI

HAM

helsinkibiennaali.fi

Helsinki